

Betonschroeven SB2



ANCHORS



SYMPAFIX
serious fixings

EIGENSCHAPPEN

- **ETA Optie 1 goedkeuring** voor gebruik in gescheurd en ongescheurd beton (verzinkte uitvoering)
- Eerste betonschroef ter wereld met maar liefst tot **3 goedgekeurde klemdiktes per anker**
- Ook verkrijgbaar in **RVS A4 en platbolkop uitvoering** (zonder ETA)
- Tevens beschikbaar met **M8/M10 binnendraad**, met ETA part 6 goedkeuring voor gescheurd en ongescheurd beton en kanaalplaat
- **Markering van diameter en ankerlengte** op de kop voor eenvoudige inspectie na montage
- Geschikt voor **beton, volle steen en kalkzandsteen**
- **Vrijwel spanningsvrij**: geschikt voor zeer geringe rand- en HOH afstanden
- **Geïntegreerde onderlegschijs met tegendraads kartelprofiel** voor borging van het werkstuk
- **Zaagtandprofiel** op geleidelijk oplopende draad voor snelle installatie, ook in zeer hard beton
- **Compleet verwijderbaar** in geval van tijdelijke verankeringen
- **Esthetische afwerking**
- **F120** brandgoedkeuring

GOEDKEURINGEN EN TESTRAPPORTEN

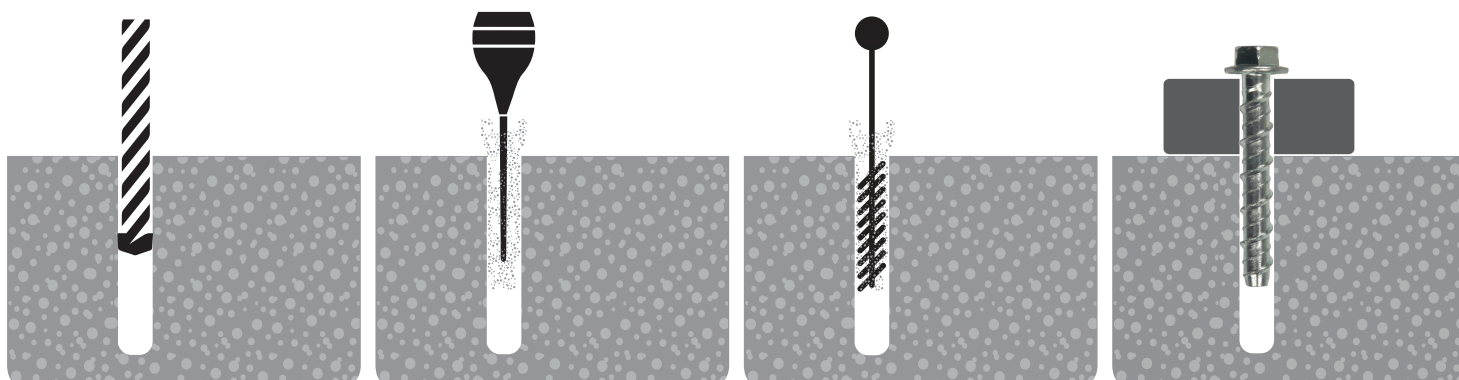
1488-CPD-0386/W
ETA-13/0929
ETAG 001-03
Optie 1



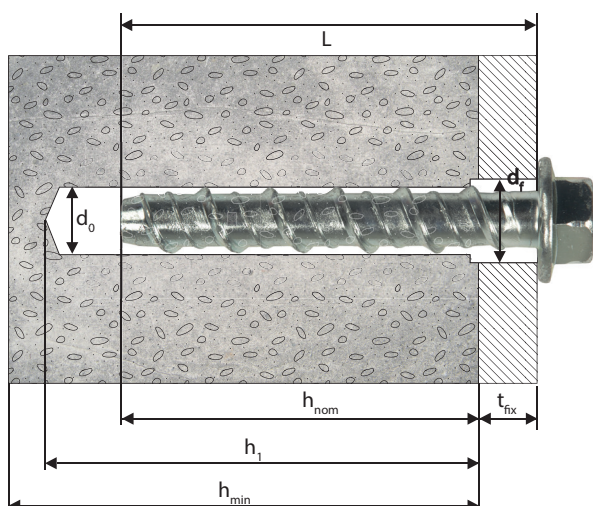
1488-CPD-0386/W
ETA-10/0114
Part 6, M8/M10
Stokanker



INSTALLATIE INSTRUCTIES



TECHNISCHE GEGEVENS



- L:** ankerlengte
- t_{fix}:** maximale klemdikte
- d:** diameter doorvoergat / slobgat in werkstuk
- d₀:** boor diameter
- h_{nom}:** effectieve verankeringsdiepte
- h₁:** minimale boordiepte
- h_{min}:** minimale dikte van het basismateriaal / de bevestigingsondergrond
- c_{min}:** minimale randafstand
- s_{min}:** minimale hart-op-hart afstand
- N_{rec}:** maximale belastbaarheid in de trekrichting (1kN = ±100kg)
- V_{rec}:** maximale belastbaarheid in de afschuif richting (1kN = ±100kg)



Betonschroeven SB2-PLUS (verzinkt carbonstaal)

Type	Art. Nr.	QTY	QTY	mm	mm	mm	t _{fix} mm	mm
VERZINKT								
SB2-PLUS 5(6)x 10/50*	70452	100	800	5	50	12	10	8
SB2-PLUS 6(8)x 10/50*	70458	100	800	6	50	14	10	10
SB2-PLUS 6(8)x 30/80*	70460	50	400	6	80	14	30	10
SB2-PLUS 6(8)x 50/100*	70462	100	400	6	100	14	50	10
SB2-PLUS 8(10)x 5/50	70464	50	400	8	50	19	5	13
SB2-PLUS 8(10)x30/75	70466	50	400	8	75	19	10-25-30	13
SB2-PLUS 8(10)x55/100	70468	50	200	8	100	19	35-50-55	13
SB2-PLUS 10(12)x10/60	70470	50	200	10	60	23	10	15
SB2-PLUS 10(12)x25/75	70472	50	200	10	75	23	15-25	15
SB2-PLUS 10(12)x 50/100	70474	50	200	10	100	23	25-40-50	15
SB2-PLUS 10(12)x70/120	70476	25	100	10	120	23	45-60-70	15
SB2-PLUS 12(14)x25/75	70478	25	100	12	75	27	15-25	16
SB2-PLUS 12(14)x50/100	70480	25	100	12	100	27	5-40-50	16
SB2-PLUS 12(14)x100/150	70482	20	80	12	150	27	55-90-100	16
SB2-PLUS 14(16)x20/80	70484	25	100	14	80	31	10-20	18
SB2-PLUS 14(16)x40/100	70486	25	100	14	100	31	30-40	18
SB2-PLUS 14(16)x70/130	70488	25	100	14	130	31	15-60-70	18
SB2-PLUS 16(18)x 20/100*	70490	20	80	16	100	36	20	21

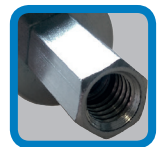
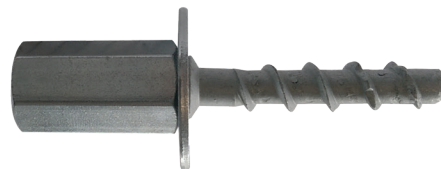
* Geen onderdeel van goedkeuring



Betonschroeven SB2-A4 (roestvast staal)

Type	Art. Nr.	QTY	QTY	mm	mm	t _{fix} mm	mm
A4 ROESTVAST STAAL							
SB2 - A4 6x5/45*	70492	100	800	6	45	5	10
SB2 - A4 6x10/60*	70494	100	800	6	60	10	10

* Geen onderdeel van goedkeuring



Betonschroeven SB (verzinkt, platbolkop en M8/M10 inwendige draad)

Type	Art. Nr.	QTY	QTY	mm	mm	t _{fix} mm	H ₁ min mm	mm	TORX	mm Ø
VERZINKT										
SB 6x5/40DOME*	70214	100	800	6	40	5			T-30	16
SB 6x30/65DOME*	70216	100	800	6	65	30			T-30	16
SB 6x35 M8/10 WS 13	70250	50	400	6	35		45	13		

* Geen onderdeel van goedkeuring

TECHNISCHE GEGEVENS

$$\frac{N_{rk}}{\gamma_M \cdot \gamma_F} = N_{rec}$$

	Artikel nummer	Maat aanduiding	Anker Lengte L (mm)	Maximale Klemdikte tfix (mm)	Diameter doorvoergat df (mm)	Boor diameter d0 (mm)	Nom verank. diepte hnom (mm)	Ongescheurd beton treklast Nrec (kN)	Gescheurd beton treklast Nrec (kN)	Afschuiplast Vrec (kN) druk- / trekzone
SB2-PLUS 5(6)x10/50*	70452	5(6)x10/50	50	10	8	5	40	1,0	0,5	1,8 / 1,2
SB2-PLUS 6(8)x10/50*	70458	6(8)x10/50	50	10	10	6	40	1,4	0,8	2,5 / 1,9
SB2-PLUS 6(8)x30/80*	70460	6(8)x30/80	80	30	10	6	50	1,8	1,1	2,5 / 1,9
SB2-PLUS 6(8)x50/100*	70462	6(8)x50/100	100	50	10	6	50	1,8	1,1	2,5 / 1,9
SB2-PLUS 8(10)x5/50	70464	8(10)x5/50	50	5	12	8	45	3,3	1,6	5,5 / 3,9
SB2-PLUS 8(10)x30/75	70466	8(10)x10-30/75	75	10	12	8	65	6,7	4,2	10,9 / 7,7
				25			50	3,3	2,2	6,7 / 4,8
				30			45	3,3	1,6	5,5 / 3,9
SB2-PLUS 8(10)x55/100	70468	8(10)x35-55/100	100	35	12	8	65	6,7	4,2	10,9 / 7,7
				50			50	3,3	2,2	6,7 / 4,8
				55			45	3,3	1,6	5,5 / 3,9
SB2-PLUS 10(12)x10/60	70470	10(12)x10/60	60	10	14	10	50	3,3	2,2	6,4 / 4,6
SB2-PLUS 10(12)x25/75	70472	10(12)x15-25/75	75	15	14	10	60	5,0	3,3	9,2 / 6,5
				25			50	3,3	2,2	6,4 / 4,6
SB2-PLUS 10(12)x50/100	70474	10(12)x25-50/100	100	25	14	10	75	8,9	5,0	13,4 / 9,5
				40			60	5,0	3,3	9,2 / 6,5
				50			50	3,3	2,2	6,4 / 4,6
SB2-PLUS 10(12)x70/120	70476	10(12)x45-70/120	120	45	14	10	75	8,9	5,0	13,4 / 9,5
				60			60	5,0	3,3	9,2 / 6,5
				70			50	3,3	2,2	6,4 / 4,6
SB2-PLUS 12(14)x25/75	70478	12(14)x15-25/75	75	15	16	12	60	5,0	3,3	18,3 / 13,1
				25			50	3,3	2,2	12,8 / 9,1
SB2-PLUS 12(14)x50/100	70480	12(14)x5-50/100	100	5	16	12	95	13,9	8,9	26,5 / 26,5
				40			60	5,0	3,3	18,3 / 13,1
				50			50	3,3	2,2	12,8 / 9,1
SB2-PLUS 12(14)x100/150	70482	12(14)x55-100/150	150	55	16	12	95	13,9	8,9	26,5 / 26,5
				90			60	5,0	3,3	18,3 / 13,1
				100			50	3,3	2,2	12,8 / 9,1
SB2-PLUS 14(16)x20/80	70484	14(16)x10-20/80	80	10	18	14	70	6,7	4,2	22,4 / 16,0
				20			60	5,0	2,8	17,0 / 12,1
SB2-PLUS 14(16)x40/100	70486	14(16)x30-40/100	100	30	18	14	70	6,7	4,2	22,4 / 16,0
				40			60	5,0	2,8	17,0 / 12,1
SB2-PLUS 14(16)x70/130	70488	14(16)x15-70/130	130	15	18	14	115	19,5	11,1	35,7 / 35,7
				60			70	6,7	4,2	22,4 / 16,0
				70			60	5,0	2,8	17,0 / 12,1
SB2-PLUS 16(18)x20/100*	70490	16(18)x20/100	100	20	20	16	80	9,0	5,2	25,0 / 16,5
SB 6x35 M8/M10 WS13	70250	6x35 M8 M10 inw. draad	35	0,6	0,6	6	55	0,6	0,6	3,3 / 3,0
SB 6x5/40DOME*	70214	6x5/40	40	5	10	6	35	1,1	0,7	2,5 / 1,9
SB 6x30/65DOME*	70216	6x30/65	65	30	10	6	35	1,1	0,7	2,5 / 1,9
SB-A4 6x5/45*	70492	6x5/45	45	5	10	6	40	1,4	0,8	2,5 / 1,9
SB-A4 6x10/60*	70494	6x10/60	60	10	10	6	50	1,8	1,1	2,5 / 1,9

Uw Sympafix dealer:

